**RE: Caída servidor DB - SIEFV**

**Desde** Gustavo Adolfo Murillo Giraldo <gamurillo@sen.edu.co>

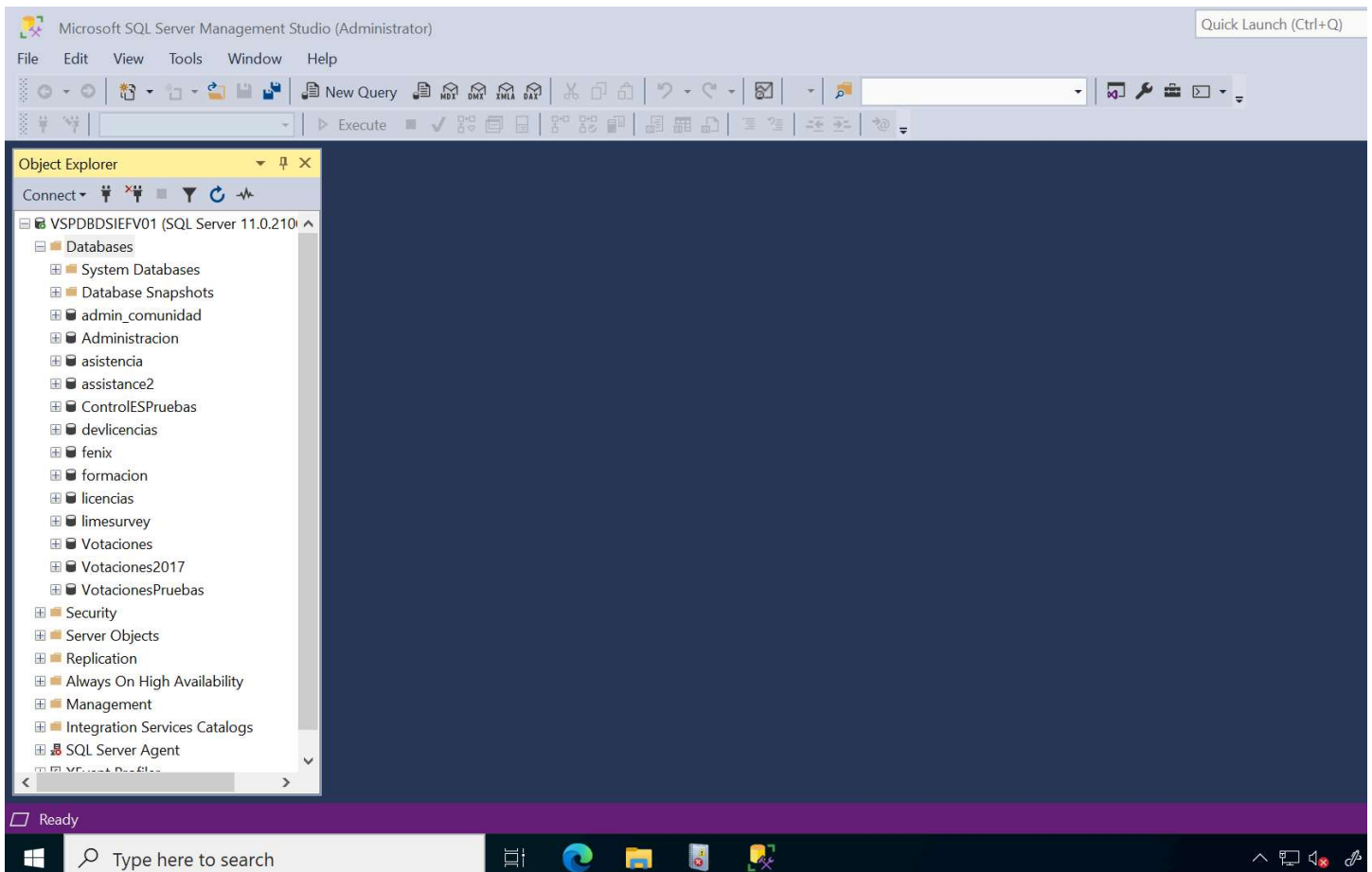
**Fecha** Lun 10/02/2025 21:39

**Para** Ivan Dario Rivera Guzman <iriverag@sen.edu.co>; Mesa de Servicios <mesadeservicio@sen.edu.co>

**CC** Lizbeth Sanabria Acuña <lsanabria@sen.edu.co>; Wilmer Ismael Angel Benavides <wangel@sen.edu.co>

Buenas noches,

Se realiza la validación correspondiente y el servicio se encuentra operativo.



Atento a sus comentarios,



**Gustavo Adolfo Murillo Giraldo**

Oficina De Sistemas - Contratista

[gamurillo@sen.edu.co](mailto:gamurillo@sen.edu.co)

PBX: +(57) 601 5461500

Calle 57 # 8-69



@SENacomunica

[www.sen.edu.co](http://www.sen.edu.co)

**De:** Ivan Dario Rivera Guzman <iriverag@sen.edu.co>

**Enviado:** lunes, 10 de febrero de 2025 17:59

**Para:** Mesa de Servicios <mesadeservicio@sen.edu.co>; Gustavo Adolfo Murillo Giraldo <gamurillo@sen.edu.co>

**Cc:** Lizbeth Sanabria Acuña <lsanabria@sen.edu.co>; Wilmer Ismael Angel Benavides <wangel@sen.edu.co>

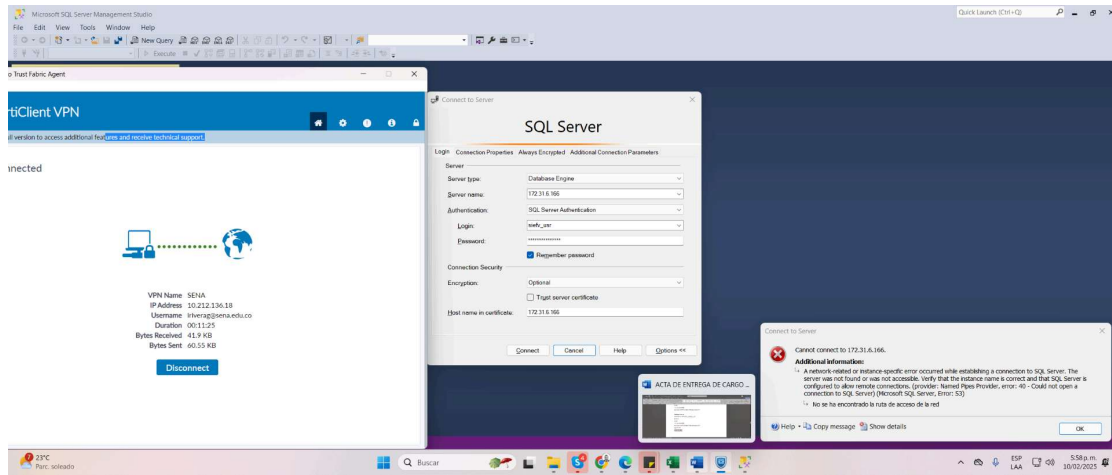
**Asunto:** Caída servidor DB - SIEFV

Buenas tardes señores [@Mesa de Servicios](#) y [@Gustavo Adolfo Murillo Giraldo](#)

17/2/25, 11:32 p.m.

Correo: Ivan Dario Rivera Guzman - Outlook

De manera respetuosa me permito informar la caída del servidor de base de datos de SIEFV, IP 172.31.6.166



Agradecemos de antemano por la gestión



**Ivan Dario Rivera Guzman**  
Tecnoparque Nodo Popayán - Contratista  
iriverag@sena.edu.co  
PBX:+(57) 601 5461500 Ext:  
Calle 5 # 26-00



[www.sena.edu.co](http://www.sena.edu.co)

@SENAcomunica



**Gustavo Adolfo Murillo Giraldo**  
Oficina De Sistemas - Contratista  
gamurillo@sena.edu.co  
PBX:+(57) 601 5461500  
Calle 57 # 8-69



[www.sena.edu.co](http://www.sena.edu.co)

@SENAcomunica